

PITO EN LA BOCA

El briconsejo consiste en llevar el pito siempre cerca de la boca jeje mira que sois todos mal pensados. Ahora explico como hacerlo.

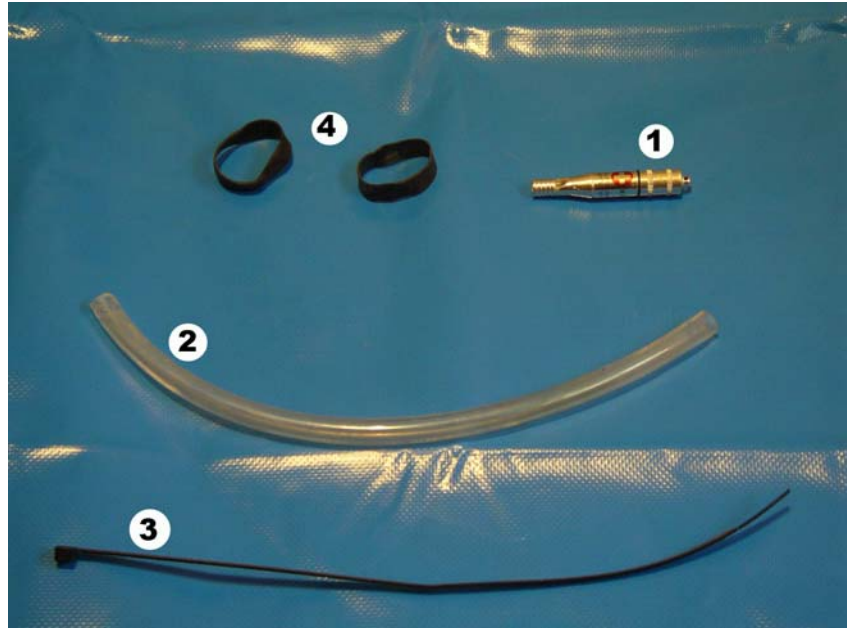
MATERIAL NECESARIO:

1- Silbato de señales (de esos del Coronel Tapioca o similar).

2- Tubo de plástico de unos 25 o 30 cm y 8 mm de diámetro.

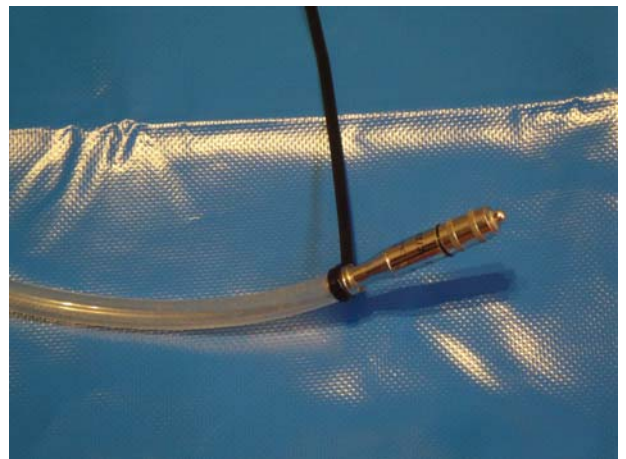
3- Abrazadera de plástico.

4- 2 gomas, cortadas de una cámara de bicicleta.



COMO CONSTRUIRLO:

Se introduce la punta del silbato en un extremo del tubo de plástico. Y se fija con la abrazadera, como se muestra en la imagen. El extremo que sobra de la abrazadera se corta con unas tijeras.



Con la ayuda de las gomas se fija en inventillo al casco. El silbato a las correas del casco de detrás de la nuca y el otro extremo a una de las correas laterales para que quede el tubo delante de la boca como los micrófonos de las operadoras. Según el modelo de vuestro casco tendréis que busca el sitio más conveniente. Puede que sea necesario retorcer las gomas para que quede bien sujeto.



De esta manera el pito siempre esta a boca y no valen excusas como: lo llevo en el bote, se me ha olvidado... Solo queda establecer un código de pitidos entre tu grupo de barranquistas. Os propongo el que nosotros usamos:

3 PITIDOS: Cuerda libre.

2 PITIDOS: Dar cuerda (en un rapel alargable).

1 PITIDO: STOP (Dejar de dar cuerda en un rapel alargable).